

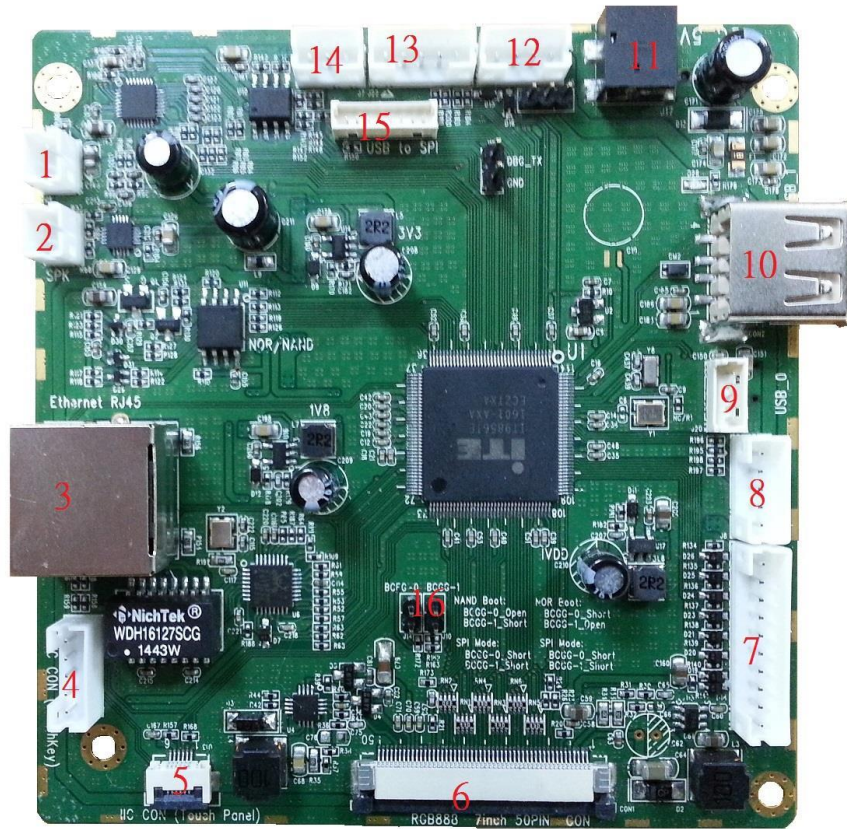


## 2. ITE智慧型彩色顯控標準開發板硬體資源

### 2.1 ITE 智慧型彩色顯控 DEMO\_IT9856SDK\_V02 預設硬體資源

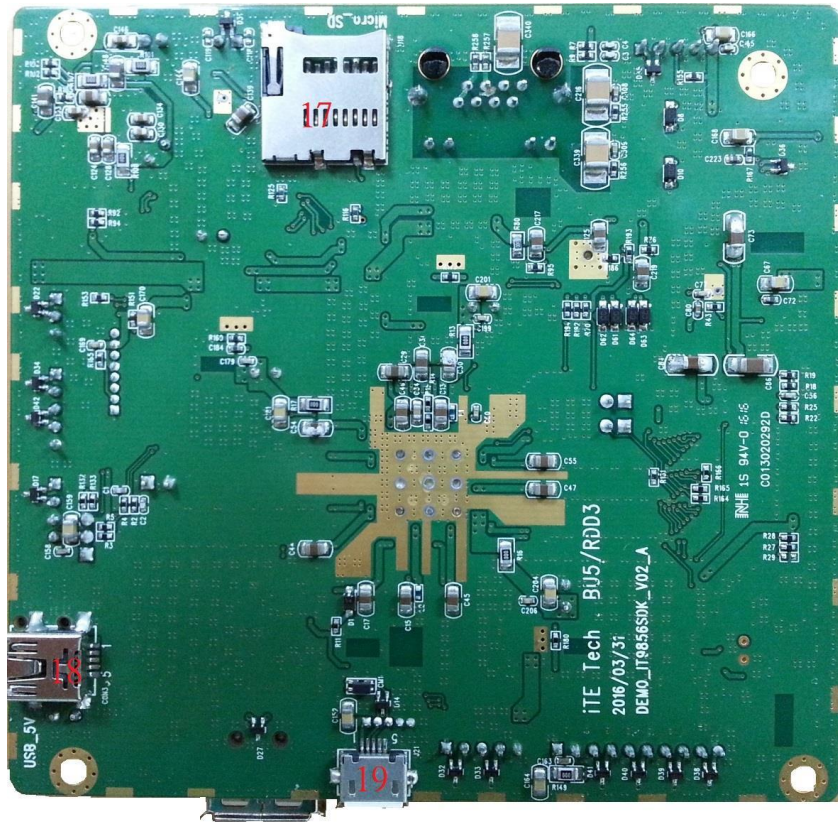
	Company	IC Chip	Note
Main Chip	ITE	IT9856	
LCD panel	INNOLUX	AT070TN94	
Nor Flash	MXIC	MX25L12835FM2I	128Mb
Ethernet	Realtek	RTL8201F	
Audio Chip	REALTEK	ALC5616	IIC+I2S
Audio OP Amp Chip	AWINIC	AW8733	
Touch Panel (含 Chip)	Focal Tech	FT5316	IIC
RS485	SIPEX	SP485	
LCD Panel Backlight	ETA	ETA1617	
LCD Panel Power	GMT	G5520	
Power 3.3V、1.8V	GMT	G5728	
Power 1.2V	ETA	ETA3409	2A
SPEAKER	ARIO	8ohm/1.5W	40mm

## 2.2 ITE 智慧型彩色顯控標準開發板 DEMO\_IT9856SDK\_V02 接口定義



DEMO\_IT9856SDK\_V02 接口配置示意圖

- |    |                     |    |                 |
|----|---------------------|----|-----------------|
| 1  | Audio Mic in 接口     | 11 | DC_5V IN 接口     |
| 2  | Speaker 接口          | 12 | 韋根模塊接口          |
| 3  | Ethernet RJ45 接口    | 13 | Uart*2 接口       |
| 4  | Touch Key 接口(IIC)   | 14 | RS485 接口        |
| 5  | Touch Panel 接口(IIC) | 15 | SSPI/DBG_TX 接口  |
| 6  | TTL RGB888 LCD 接口   | 16 | Boot Setting 接口 |
| 7  | GPIO*8 接口           |    |                 |
| 8  | MSPI_1 接口           |    |                 |
| 9  | USB0 接口(延長線)        |    |                 |
| 10 | USB1 接口             |    |                 |



DEMO\_IT9856SDK\_V02 接口配置示意圖

- 17 Micro SD
- 18 5V Power (MINI USB)
- 19 Micro\_USB0 接口



## 2.3 ITE 智慧型彩色顯控標準開發板 DEMO\_IT9856SDK\_V02 規格尺寸

- 尺寸: 94.5mm \* 90mm
- PCB: DEMO\_IT9856SDK\_V02 Series

